

Infos et réservations

Tél. 04 237 94 84 ■ e-mail : iproms@provincedeliege.be



Province
de Liège

Santé et
qualité de vie

Conférence Santé

Lieu

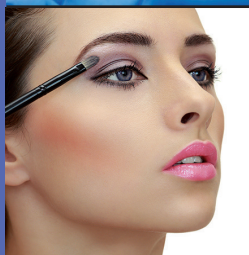
Salle de la Haute Ecole de la Province de Liège

Quai du Barbou, 2 à 4020 LIEGE

Les perturbateurs endocriniens

Ces produits chimiques
capables de bouleverser
notre équilibre hormonal

le point en province de Liège



Le jeudi 23 juin 2016 à 19h30

Accueil à partir de 19h00

Entrée gratuite - Réservation obligatoire

Edito

> Le concept de perturbation endocrinienne est apparu il y a 20 ans avec les premières publications relatives à l'action - chez l'Homme - de produits chimiques sur le fonctionnement des glandes génitales.

Les pesticides, les parabènes mais aussi d'autres produits d'usage courant ont été reconnus comme agents causals, ou comme facteurs de risque de pathologies endocriniennes parmi lesquelles le cancer du sein, l'hypofertilité masculine ou la puberté précoce.

L'exposition à ces produits chimiques est également susceptible d'entraîner des perturbations des axes thyroïdien, métabolique,.... pouvant conduire par exemple à l'obésité et/ou au diabète.

Pour tenter d'élucider les nombreuses questions que pose la présence de perturbateurs endocriniens dans l'environnement, une étude épidémiologique a été menée en province de Liège sur 250 personnes. Les résultats de cette étude vous seront présentés à l'occasion de notre conférence.

Vous voulez en savoir plus sur le sujet et obtenir des conseils pour réduire votre niveau individuel d'exposition ? Alors venez nous rejoindre à cette conférence.

S'informer, c'est bon pour la Santé !

Programme

- 19h00 : **Accueil.**
- 19h30 : **Allocution de bienvenue**
par Madame **Katty FIRQUET**, Députée provinciale Vice-Présidente en charge de la Santé et des Affaires sociales.
- 19h45 : **Les perturbateurs endocriniens, ces produits cliniques capables de bouleverser notre équilibre hormonal**
par le **Professeur Corinne CHARLIER**, Chef du Service de Toxicologie clinique, médico-légale, de l'environnement et en entreprise au CHU de Liège.
- 20h30 : **Présentation des résultats de l'étude épidémiologique d'imprégnation de la population de la province de Liège aux produits chimiques à effets perturbateurs endocriniens et cancérigènes**
par Madame **Catherine PIRARD**, Attachée hospitalier scientifique du Service de Toxicologie clinique, médico-légale, de l'environnement et en entreprise au CHU de Liège.
- 21h15 : **Echanges avec le public.**