



Province  
de Liège

Culture



Château de Jehay

ASBL de gestion du  
Château de Jehay

**SAISON**  
**CULTURELLE,**  
**ÉVÉNEMENTIELLE**  
**ET TOURISTIQUE**  
**2016**



Dossier de presse

## I. CULTURE

Dès la fin du mois de juin, le parc accueillera l'**exposition "Arts et Métaux" dans le cadre de la Trilogie contemporaine 2014-2016-2018.**

Les deux expositions "**Le Cabinet de curiosités de Jehay**" et "**Trésors venus d'Irlande**" continuent à offrir aux visiteurs un aperçu de la collection d'œuvres d'art de Jehay. Des pièces nouvellement restaurées vont agrémenter les deux scénographies.

## II. ANIMATIONS

### **La Conserverie Solidaire s'installe à Jehay !**

Pour pouvoir continuer à manger des fruits et des légumes pendant toute l'année, y compris en hiver, il est important de les conserver.

La Conserverie transitoire complétera le dispositif mobile déjà existant dans le but de sensibiliser et de former aux différentes méthodes de conservation des aliments.

### **"De la fourche à la fourchette" : une nouvelle activité pédagogique**

En collaboration avec la Conserverie Solidaire.

Selon la saison, les enfants découvriront la diversité de nos fruits et légumes pour confectionner une délicieuse petite recette et découvrir les secrets de leur conservation.

## III. VISITES GUIDÉES

Les visiteurs peuvent découvrir le domaine, l'histoire du Château et de ses collections d'art au gré de **différentes visites thématiques.**

### **« Le coffre aux secrets »**

Visite théâtralisée destinée aux familles, qui se déroulera le dernier dimanche des mois de mai à septembre.

Partez à la découverte du domaine du Château de Jehay ... Une enquête mystérieuse vous attend !

## IV. ÉVÉNEMENTS

Tout au long de cette saison, l'ASBL de gestion du Château de Jehay propose de **nombreuses manifestations festives et culturelles.**

La programmation « classique » se verra agrémentée cette année de 5 « **concerts d'été** » dans les jardins de Jehay les 3, 17, 31 juillet et 14 et 28 août. Ces concerts sont organisés avec le Service Culture de la Province de Liège et en partenariat avec les Centres culturels de Huy, Saint-Georges et Amay.

## V. APPLICATION MOBILE

Le Château de Jehay **lance sa propre application pour smartphone** dès le mois de mai 2016.

Cette application téléchargeable sur tous les smartphones permettra aux visiteurs de découvrir le domaine, en 4 langues.

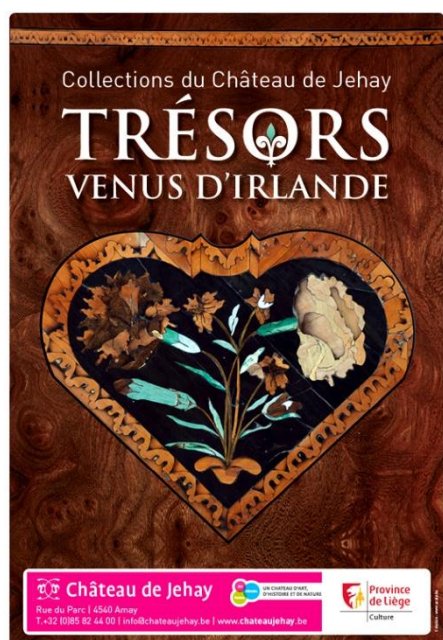
## I. CULTURE

Dès la fin du mois de juin, le parc accueillera l'**exposition "Arts et Métaux"** dans le cadre de la Trilogie contemporaine 2014-2016-2018.



En **2016**, du 28 juin au 15 octobre, l'événement Arts et Métaux Trilogie contemporaine **exposera des artistes internationaux dans les parcs et jardins du Château de Jehay** (à proximité de Liège). Le centre d'art contemporain 'La Châtaigneraie' à Flémalle accueillera les petits formats. Les musées de la Métallurgie, de la Vie wallonne et des Transports, la Maison de la Poésie de Amay sont partenaires, en accueillant chacun un artiste.

Les **deux expositions** "Le Cabinet de curiosités de Jehay" et "Trésors venus d'Irlande" continuent à offrir aux visiteurs **un aperçu de la collection d'œuvres d'art de Jehay**. Des pièces nouvellement restaurées vont agrémenter les deux scénographies.



### « Trésors venus d'Irlande »

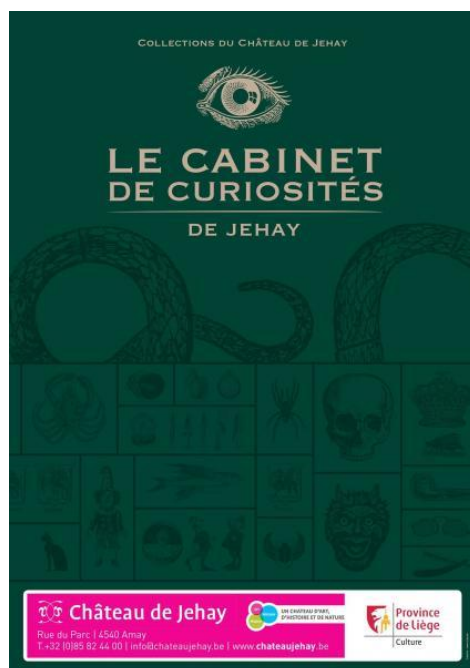
Les nombreux objets qui ornent l'intérieur du château de Jehay constituent une vaste collection d'objets d'art : pièces de famille, achats ou encore réalisations personnelles du dernier propriétaire privé des lieux. L'origine particulière de certaines des œuvres est peut-être plus méconnue du grand public. Lady Moyra Butler, épouse du comte Guy van den Steen et descendante d'une illustre famille de l'aristocratie irlandaise, a emmené, à Jehay, de nombreux objets familiaux.

Cette exposition lève le voile sur certains de ces trésors, n'hésitez pas à venir les découvrir !

### « Le Cabinet de curiosités de Jehay »

Le « Cabinet de curiosités de Jehay » permet d'appréhender le côté hétéroclite de la collection provinciale.

Œuvres anglaises, espagnoles, allemandes ou encore chinoises, de styles, d'époques et parfois d'intérêts variables, elle couvre pratiquement tous les domaines liés aux Beaux-Arts et aux Arts décoratifs.



---

## II. ANIMATIONS

**La Conserverie Solidaire s'installe à Jehay !**



Pour pouvoir continuer à manger des fruits et des légumes pendant toute l'année, y compris en hiver, il est important de les conserver.

La Conserverie transitoire complétera le dispositif mobile déjà existant dans le but de sensibiliser et de former aux différentes méthodes de conservation des aliments.

**La Conserverie transitoire de Jehay permettra en premier lieu de traiter les légumes cultivés dans le potager du château.** Ceux-ci sont préparés par l'Institut Provincial d'Enseignement Agronomique de La Reid et cultivés à Jehay. La Conserverie boucle donc parfaitement le circuit provincial. Enfin, un projet de redistribution des légumes traités vers les établissements scolaires provinciaux est en cours d'élaboration.

**Le lieu sera également mis à dispositions des différents acteurs sociaux** (organismes d'insertion socio-professionnelle, CPAS, etc.) qui développent des jardins collectifs ou mettent en place des formations en maraîchage.

La Conserverie transitoire de Jehay **sera également disponible pour des formations et des activités pédagogiques** (voir infra).

La conservation des denrées alimentaires permet de réinjecter dans le circuit économique et social des produits gaspillés.





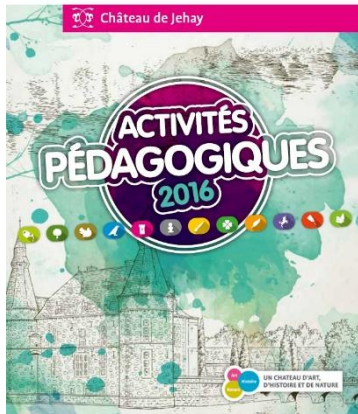
La Conserverie Solidaire, c'est un projet développé par l'Ecole Provinciale Post-Scolaire d'Agriculture en collaboration avec les Service Agricoles de la Province de Liège. Il est soutenu par le Secrétariat d'Etat à l'Intégration Sociale et à la Lutte contre la Pauvreté.



LE SERVICE ÉDUCATIF  
CHÂTEAU DE JEHAY

L'équipe pédagogique du château propose 12 **animations destinées aux enfants de 4 ans à 12 ans.**

Elles sont décrites dans la **nouvelle brochure pédagogique 2016.**



Certaines animations sont accompagnées d'un carnet de route destiné aux enfants.

### **Nouveauté : "De la fourche à la fourchette"**

En collaboration avec la Conserverie solidaire.



**DE LA FOURCHE  
À LA FOURCHETTE**  
CHÂTEAU DE JEHAY

Selon la saison, les enfants découvriront la diversité de nos fruits et légumes pour confectionner une délicieuse petite recette et découvrir les secrets de leur conservation.

A la croisée de l'histoire et de l'éveil scientifique, des activités ludiques et dynamiques aborderont le thème de l'alimentation sous tous ses angles.

Cette animation sera **accompagnée d'un dossier pédagogique complet**, remis aux enseignants mais également disponible en téléchargement sur le site internet du château.

### « A vol d'oiseau »

**C'est en toute discrétion que nous pénétrerons dans le parc et le bois du Château de Jehay.** Écoutons, observons et découvrons les nombreux oiseaux qui peuplent le domaine.

Où voyagent-ils ? Pourquoi chantent-ils ? Comment les protéger ?

« Bergeronnette », « Troglodyte mignon » ou « Rouge-gorge familier », derrière ces noms curieux se cache un monde fascinant que nos ornithologues en herbe ne manqueront pas de découvrir.

### « Atelier gravure »



À VOL D'OISEAUX  
CHÂTEAU DE JEHAY



ATELIER GRAVURE  
CHÂTEAU DE JEHAY

#### **Qui n'a jamais rêvé un jour de devenir artiste ?**

Après une brève approche théorique des techniques de réalisation, place à l'imagination et à la pratique.

Métal, bois, linoléum ou plexiglas, autant de supports qui permettront à chacun de repartir avec sa propre création ou de l'insérer dans un projet collectif d'exposition. Une animation où petits et grands pourront laisser libre cours à leurs talents.

### « Atelier sculpture »





ATELIER SCULPTURE  
CHÂTEAU DE JEHAY

**Le domaine du Château de Jehay abrite de nombreuses œuvres du comte Guy van den Steen de Jehay, dernier habitant des lieux et sculpteur de talent.**

Un atelier d'initiation à cet art périlleux s'imposait d'évidence. Qu'est-ce qu'un bas-relief ? Qu'est-ce qu'une ronde-bosse ? Après quelques notions théoriques, les participants laisseront libre cours à leur instinct créatif dans la terre glaise.

« **Au pied de mon arbre** »



AU PIED DE MON ARBRE  
CHÂTEAU DE JEHAY

**De très majestueux personnages, bien vivants et parfois multi-centenaires, habitent dans les jardins du Château de Jehay. Chêne, hêtre, bouleau, châtaignier ...**

Quelle que soit la saison, les enfants pourront apprendre à les reconnaître. A quoi servent-ils ? Sont-ils capables de bouger? Pourquoi les feuilles changent-elles de couleur en automne ?

Ces questions intrigantes trouveront réponse au sein d'un magnifique parc verdoyant.

« **Contes gourmands** »



CONTES GOURMANDS  
AU CHÂTEAU DE JEHAY

**De belles histoires pour titiller l'imagination gourmand des enfants. La découverte du parc du Château de Jehay les mènera jusqu'à l'immense potager aux multiples saveurs.**

Ils éveilleront leurs papilles et tenteront de mettre des mots sur ce qu'ils goûtent, sentent ou touchent.

« **Eveil à la nature** »



ÉVEIL À LA NATURE  
CHÂTEAU DE JEHAY

**Reconnaître un fruit par le toucher, écouter le chant des oiseaux, observer le monde fascinant des insectes ...**

Quel étrange mammifère vit à l'intérieur du château? A quel fruit me fait penser l'odeur de ce sapin ?

Des énigmes et des activités sensorielles qui permettront aux enfants de découvrir la magie de la nature qui les entoure au sein d'un admirable parc classé.

« **Jehay, les secrets d'un château** »



JEHAY, LES SECRETS  
D'UN CHÂTEAU  
CHÂTEAU DE JEHAY

**Une visite didactique et ludique à la découverte de l'histoire du château.**

Comment a-t-il été construit ? Qui y vivait ? Qu'est-ce qu'un chasse-roues et comment fonctionne une glacière ?

Autant de questions que les enfants tenteront de résoudre par l'observation et le travail en équipes.

A l'intérieur des dépendances, les merveilleux trésors de la comtesse dévoileront aussi leurs secrets

### « Mythes et légendes »



MYTHES & LÉGENDES  
CHÂTEAU DE JEHAY

**Suivez le guide dans les recoins du domaine de Jehay et laissez-vous porter par le murmure des siècles passés.**

A la croisée des chemins entre légendes et imaginaire, cette visite contée fera découvrir aux enfants toute la magie de ce haut lieu chargé d'histoire. Un moment de complicité avec les enfants dans un cadre enchanteur !

### « Sur les traces des mammifères sauvages »



SUR LA TRACE  
DES MAMMIFÈRES SAUVAGES  
CHÂTEAU DE JEHAY

**Le parc et le bois du Château de Jehay sont propices à l'épanouissement de la vie sauvage : écureuil, renard ou hérisson, bon nombre de mammifères vivent sur le site dans la plus grande discrétion.**

S'il est difficile de les apercevoir, une promenade ludique parsemée d'indices nous permettra de déceler leur présence. Empreintes, restes de repas et énigmes dévoileront l'identité de nos petites bêtes poilues.

### « Trésors d'artistes »



TRÉSORS D'ARTISTES  
CHÂTEAU DE JEHAY

**Dans le cadre de l'exposition « Trésors venus d'Irlande », le Château de Jehay propose un atelier artistique à partir de ses prestigieuses collections.**

Munis de pastels ou d'encres, les enfants expérimenteront le monde merveilleux de la matière, des formes et des couleurs.

Ils s'approprieront de magnifiques œuvres ancestrales pour réaliser une création contemporaine.

### « Trésors venus d'Irlande »



TRÉSORS VENUS D'IRLANDE  
CHÂTEAU DE JEHAY

**A travers l'exposition «Trésors venus d'Irlande», c'est tout l'univers de la comtesse qui sera raconté aux enfants pour attiser leur curiosité.**

Les objets et les tableaux rassemblés ici vont dévoiler leur histoire.

Entre fiction et réalité, les enfants se laisseront guider dans cette Irlande verdoyante, au bord de la rivière Nore, dans les méandres du rêve et de l'imaginaire ...

---

### III. VISITES GUIDEES

Les visiteurs peuvent découvrir le domaine, l'histoire du château et de ses collections d'art au gré de différentes visites thématiques.



## Nouveautés :

### « Le coffre aux secrets »

Visite théâtralisée destinée aux familles, qui se déroulera le dernier dimanche des mois de mai à septembre.

Partez à la découverte du domaine du Château de Jehay ... Une enquête mystérieuse vous attend !



### « Un cadavre au goûter »

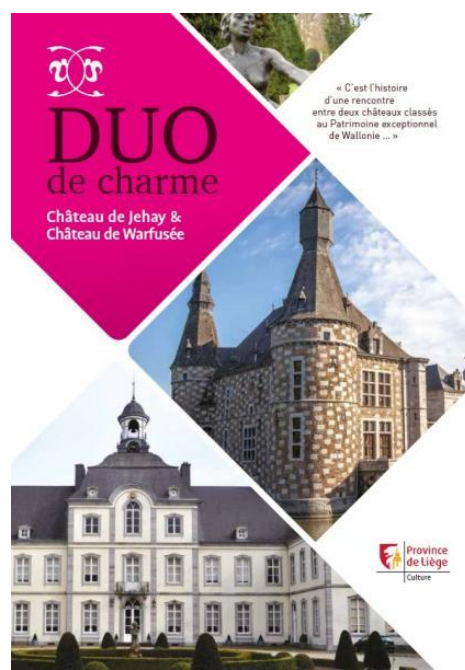
Visite théâtralisée destinée aux groupes adultes sur réservation.

Votre guide, tout droit sorti du XIX<sup>e</sup> siècle, vous embarquera en pleine enquête policière, parcourant le domaine des dépendances au potager !

### « Duo de charme »

C'est l'histoire d'une rencontre entre deux châteaux classés au Patrimoine exceptionnel de Wallonie...

L'un, le « Château de Jehay », domaine provincial daté du XVI<sup>e</sup> siècle, est reconnaissable entre tous grâce à son





appareillage en damier, alternant pierres calcaires blanches et moellons en grès.

L'autre, le « Château de Warfusée », fondation familiale, construit par Florent d'Oultremont et daté du XVIII<sup>e</sup> siècle.

Venez découvrir ce duo de charme d'une indéniable complémentarité.

Visite d'une journée complète avec repas.

---

## IV. ÉVÉNEMENTS

### Le jeu de Pâques

Traditionnel jeu de Pâques dans le parc du Château de Jehay. Spectacles déambulatoires, grimages, animations diverses et une chasse aux œufs pas comme les autres.

Informations pratiques

Lundi 28 mars 2016

De 10h30 à 12h30

Entrée gratuite

### Pique-nique au jardin

The poster features a green background with a white rabbit and several colorful Easter eggs (one with polka dots, one with stripes, one with stars). The text is in a mix of yellow, white, and pink. At the bottom, there are logos for Château de Jehay and Province de Liège.

**Jeu de Pâques**  
Lundi 28 Mars 2016  
de 10h30 à 12h30 // Entrée gratuite  
dans les jardins du  
Château de Jehay

En collaboration avec le Service Jeunesse de la Province de Liège  
Venir à partager en famille  
Animations diverses & petite restauration

Château de Jehay  
Rue du Parc, 1 - 4540 Ansay // Tél. +32(0)85 82 44 00  
info@chateaujehay.be // www.chateaujehay.be

Province de Liège  
Culture

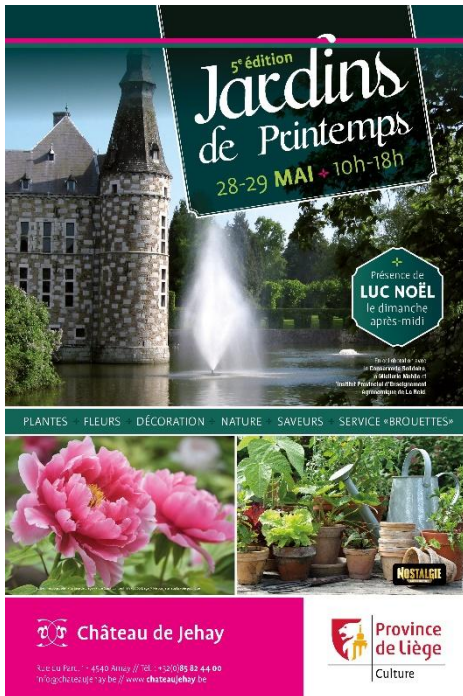
En Mai, fais ce qu'il te plaît !  
Le domaine du château vous ouvre ses grilles et vous convie à un pique-nique géant dans son magnifique parc de plusieurs hectares. Emmenez votre propre panier garni ou profitez de la petite restauration en vente sur place, déployez votre

The poster features a green background with a man and a child lying on a red and white checkered picnic blanket. The text is in white and yellow. At the bottom, there are logos for Château de Jehay and Province de Liège.

jeudi 5 Mai 2016  
de 11h à 18h // Entrée gratuite  
**PIQUE-NIQUE  
AU JARDIN**

Château de Jehay  
Rue du Parc, 1 - 4540 Ansay // Tél. +32(0)85 82 44 00  
info@chateaujehay.be // www.chateaujehay.be

Province de Liège  
Culture



couverture et savourez un moment de détente en famille dans un cadre enchanteur !  
Diverses animations agrémenteront votre après-midi.

Informations pratiques  
Jeudi 05 Mai 2016  
De 11h00 à 18h00  
Entrée gratuite

## Le Marché gourmand

Dans l'écrin exceptionnel que constitue le Château de Jehay, venez découvrir les artisans de la région.

Produits de bouche, décoration, bijouterie, les produits présentés seront issus du commerce régional, bio et/ou durable.

Un espace d'animation pour enfants est prévu avec calèche, animations musicales ...

En partenariat avec l'ASBL Princip'au terroir.

Informations pratiques

Dimanche 22 Mai 2016

De 10h00 à 18h00

Entrée : 2 euro/adulte et gratuit/- 16 ans

## Jardins de printemps

Le porche du Château de Jehay sera une nouvelle fois la porte d'entrée d'un événement de qualité : la cinquième édition de la fête des plantes et des métiers du jardin.

Le domaine enchanteur, son parc, ses jardins, son potager ... vous accueillent pour les « Jardins de Printemps » au Château provincial de Jehay.



Présences exceptionnelles de Luc Noël et d'Arabelle Merlan le dimanche après-midi !

Informations pratiques

Samedi 28 et dimanche 29 Mai 2016

De 10h00 à 18h00

Entrée : 5 euro/adulte et gratuit/0-18 ans

## Patrimoine Bières

Savoureuse rencontre de deux patrimoines, l'un à voir, l'autre à boire, pour une dégustation festive dans un cadre d'exception !

Venez profiter du magnifique domaine du Château de Jehay au cours d'une balade de découverte de nombreuses brasseries et micro-brasseries ...

Des producteurs régionaux de produits de bouche satisferont votre appétit et des animations musicales vous berceront tout au long de ce délicieux week-end.

En partenariat avec l'ASBL Rotary Huy-Rondia.

Informations pratiques

Samedi 11 juin de 14h00 à 24h00 - Dimanche 12 juin de 11h00 à 21h00

Entrée : 5 euro avec verre de dégustation

**Les enfants d'abord !**

L'après-midi où les enfants sont rois !

Le domaine, envahi de grimages, manège, théâtre de marionnettes, jeux géants et autre château gonflable est entièrement dévolu au plaisir de vos marmots.

Ils découvriront, de manière ludique, les jardins et le jardin-potager du domaine avec toutes les richesses horticoles, fruitières et végétales qu'ils abritent.

Le Service des sports de la Province de Liège leur proposera également des modules d'initiation : escrime, escalade, vélo, karaté, hip hop, ...



Informations pratiques  
Dimanche 07 Août 2016  
De 13h00 à 18h00

Entrée : 6 euro/ adulte, 3 euro/ enfant > 12 ans, gratuit/ enfant < 12 ans

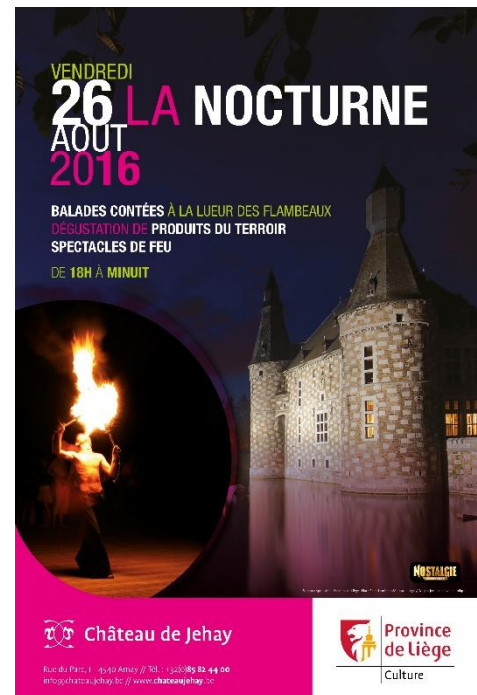
### La Nocturne

Dès la tombée de la nuit, des centaines de flambeaux illumineront les chemins de promenade des jardins

pour des balades contées magiques sous les étoiles ...  
Le domaine vibrera au rythme des animations musicales, des spectacles de rue et à l'agréable agitation du marché des saveurs !

Informations pratiques  
Vendredi 26 Août 2016

De 18h00 à minuit  
Entrée : 6 euro/adulte, 3 euro/7-18 ans  
Gratuit/- 7 ans



### Les Journées du patrimoine

L'équipe du Château de Jehay vous propose de découvrir le domaine selon deux visites thématiques !

La première, scientifique, analyse l'histoire du bâtiment, ses travaux, ses restaurations et son parc.

La seconde, artistique, présente l'histoire du château, ses expositions, ses jardins et ses sculptures.

Des démonstrations d'artisans et des petits ateliers pédagogiques sont prévus tout au long du week-end.

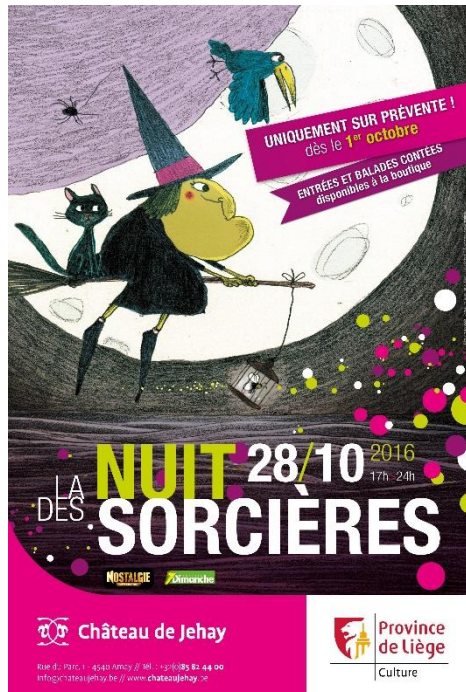


Informations pratiques

Samedi 10 et dimanche 11 Septembre 2016

De 11h00 à 18h00

Entrée gratuite



## La Nuit des sorcières

Venez à nouveau frissonner à la 9<sup>e</sup> « Nuit des sorcières » du Château de Jehay ! Osez-vous emprunter les sentiers de l'étrange et affronter nos monstres et nos fantômes ?

Animations terrifiantes, spectacles, concerts et feu d'artifice ...

Informations pratiques

Vendredi 28 Octobre 2016

De 17h00 à minuit

Entrée avec balade contée : 7 euro/adulte, 4 euro/7-18 ans et gratuit/- 7 ans

Entrée sans balade contée : 6 euro/adulte, 3 euro/7-18 ans et gratuit/ - 7 ans

ATTENTION, cette année les places seront uniquement vendues en préventes !

La programmation « classique » du domaine se verra agrémentée cette année de 5 « **concerts d'été** » dans les jardins de Jehay les 3, 17, 31 juillet et 14 et 28 août.

Ces concerts sont organisés avec le Service Culture de la Province de Liège et en partenariat avec les Centres culturels de Huy, Saint-Georges et Amay.

---

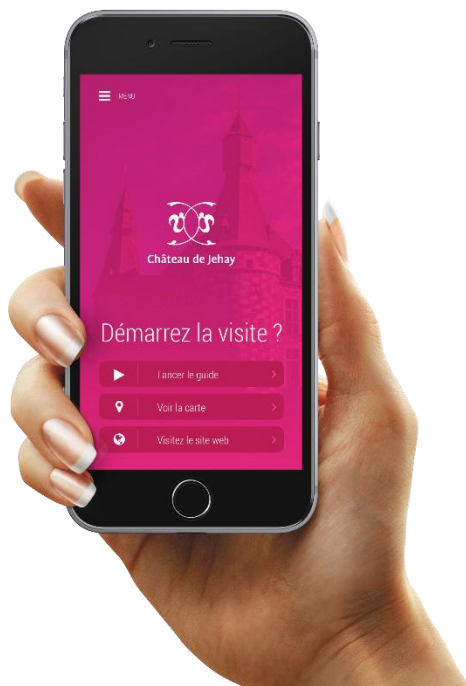
## V. APPLICATION MOBILE

Le Château de Jehay lance **sa propre application pour smartphone** dès le mois de mai 2016.



Cette application téléchargeable sur tous les smartphones permettra aux visiteurs de **découvrir le domaine**, en 4 langues.

Pour compléter le tout, un **bonus** sera proposé aux visiteurs qui pourront, uniquement en étant sur le site, découvrir les expositions via cette nouvelle application.



---

## Informations pratiques

**Le domaine du Château de Jehay ouvre ses portes du 26 mars au 28 octobre 2016.**

Tél. : 085/82 44 00 Fax : 085 82 44 18

info@chateaujehay.be – **www.chateaujehay.be**

Responsable du site : Catherine Allard – 085 82 44 01

Evènements : Mickaël Freson : 085 82 44 12

Animations : Jean-Philippe Rolin : 085 82 44 07



 **Château de Jehay**



Rue du Parc, 1 - 4540 Amay - Tél. : +32(0)85 82 44 00  
info@chateaujehay.be - www.chateaujehay.be