

SURNISOM

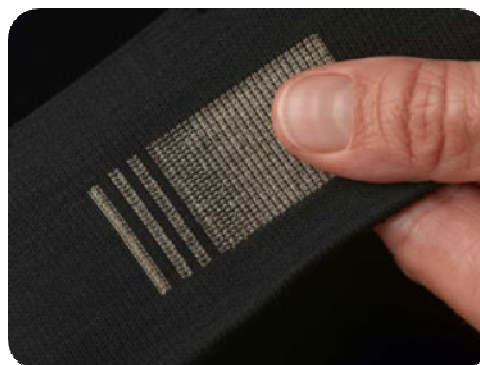
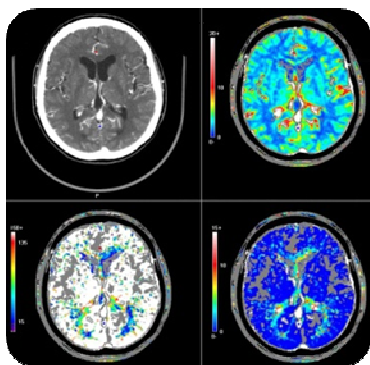
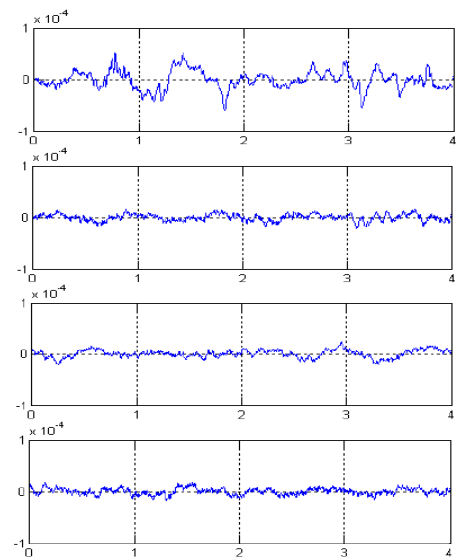
Benjamin Deliege – Christian Ninane
Dimitri Stylianidis – Laurent Boemer

SURveillance Non-Invasive du SOMmeil

Les troubles du sommeil sont nombreux et de causes variées. S'ils ne sont pas soignés à temps l'individu peut développer des troubles chroniques qui conduiront à une fatigue constante tout au long de la journée. Les troubles du sommeil peuvent aussi provenir du développement chez l'individu de maladies graves comme la maladie de Parkinson.

Mesurer la qualité du sommeil nécessite un séjour en clinique et l'utilisation de sondes de mesure peu confortables quand il s'agit de dormir.

Le projet SURNISOM avec le partenariat de la société Nomics vise à développer un textile intelligent permettant aux patients de réaliser à domicile des analyses primaires sur une durée de temps prolongée. Au travers d'un support aussi simple à installer qu'un bandeau autour du front, SURNISOM permettra la surveillance des rêves en tout confort.



<http://recherche-technologie.wallonie.be/projets/index.html?IDD=9658>